



Jeżeli oglądasz na telefonie, obróć do pozycji poziomej

THE EIGHT

400 m do plaży
Chaloklum

Kompaktowe **apartamenty inwestycyjne** na **Koh Phangan**. Każde studio posiada taras, pełne umeblowanie i wyposażenie w cenie.

Projekt oferuje również **basen i wspólną strefę wypoczynku**. Wszystko to w zielonej części **Chaloklum**, zaledwie **400 m od plaży**, blisko restauracji, kawiarni, sklepów oraz głównego **portu Thong Sala**.

CENA **za studio** 23,87–25,84 m² od 2,4 do 2,5 MLN THB — **265 000 do 276 000 PLN**





Dostępne **pakiety 2 lub 3 lokali**: od 4,65 do 6,9 MLN THB — **514 000 do 762 000 PLN**

*ceny w PLN według kursu z dnia 18.05.2026 r.

Lokalizacja The Elysia


- **Atrakcyjna lokalizacja** — Chaloklum to spokojna i zielona część północnego Koh Phangan, idealna pod wypoczynek i wynajem krótkoterminowy. Okolica łączy kameralny, tropikalny klimat z wygodnym dostępem do codziennych udogodnień
- **Blisko plaży Chaloklum** — spokojna plaża w północnej części wyspy, dobra do odpoczynku, spacerów i życia blisko morza.
- **W pobliżu lokalne restauracje i kawiarnie** — główna ulica znajduje się blisko projektu, dzięki czemu goście mają łatwy dostęp do restauracji, kawy i lokalnego życia wyspy.
- Po drugiej stronie ulicy znajduje się nowoczesna, nowo otwarta **siłownia** z bogatym wyposażeniem, co dodatkowo podnosi atrakcyjność lokalizacji dla osób aktywnych oraz najemców krótkoterminowych.
- **Sklepy w zasięgu kilku minut** — najbliższy 7-Eleven znajduje się bardzo blisko inwestycji, co jest dużym plusem przy wynajmie krótkoterminowym.
- Dobry **dostęp do głównego portu Thong Sala**

Lokalizacja **Coco View**

-  **1,5 km - 7-Eleven**
-  **250 m - plaża Bang Por** - spokojna plaża widokiem na Koh Phangan
-  **8 km - Port promowy Nathon Pier** - jest głównym portem i centrum komunikacyjnym zachodniej części wyspy
-  **14 km - Fisherman's Village**



[Link do mapy google](#)

 Wjazd na teren inwestycji prowadzi bezpośrednio z **drogi publicznej**, a lokalizacja zapewnia szybki dojazd zarówno do centrum oraz okolicznych pięlnych plaż

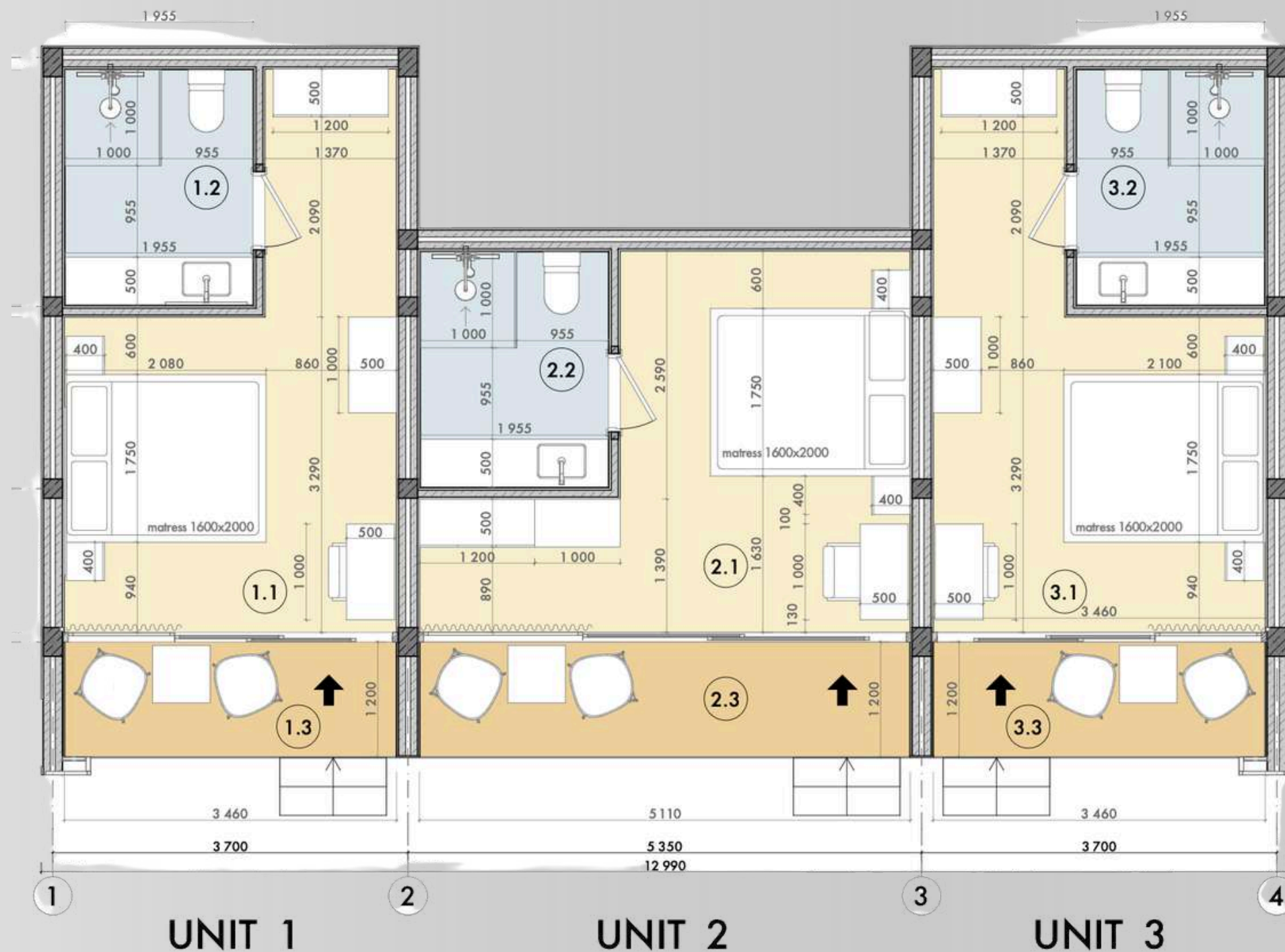


Nowoczesne kompaktowe studia inwestycyjne o powierzchni 23,87–25,84 m², każde z prywatnym tarasem, pełnym umeblowaniem i wyposażeniem w cenie.

Projekt posiada basen i wspólną strefę wypoczynku w zielonym, tropikalnym otoczeniu.

Położony zaledwie 400 m od plaży Chaloklum na Koh Phangan.





Unity / studia w The Eight – metraże i układ

Unit 1 / studia boczne

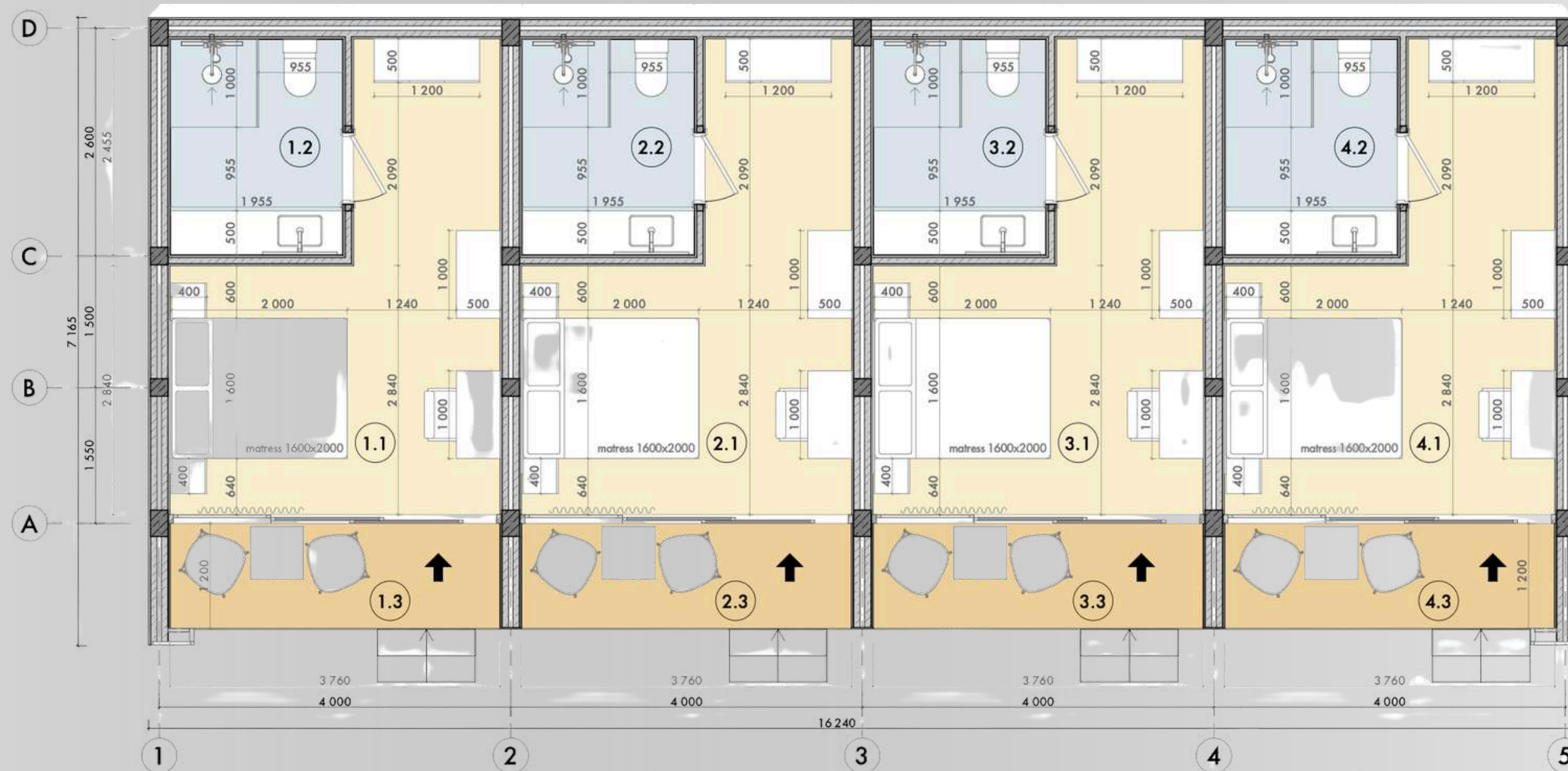
Powierzchnia całkowita: **23,87 m²**

W układzie: część główna studia z salonem, aneksem kuchennym i strefą spania — ok. 14,93 m², łazienka 4,80 m², taras 4,14 m².

Unit 2 / studia środkowe

Powierzchnia całkowita: **25,84 m²**

W układzie: część główna studia z salonem, aneksem kuchennym i strefą spania — ok. 14,92 m², łazienka 4,80 m², taras 6,12 m².



UNIT 1

UNIT 1		
#	zone	area
1.1	living area	15,00
1.2	bathroom	4,80
1.3	terrace	4,50
		24,30 m ²

UNIT 2

UNIT 2		
#	zone	area
2.1	living area	15,00
2.2	bathroom	4,80
2.3	terrace	4,50
		24,30 m ²

UNIT 3

UNIT 3		
#	zone	area
3.1	living area	15,00
3.2	bathroom	4,80
3.3	terrace	4,50
		24,30 m ²

UNIT 3

3 UNIT 4		
#	zone	area
4.1	living area	15,00
4.2	bathroom	4,80
4.3	terrace	4,50
		24,30 m ²

Unity / studia w The Eight – metraże i układ

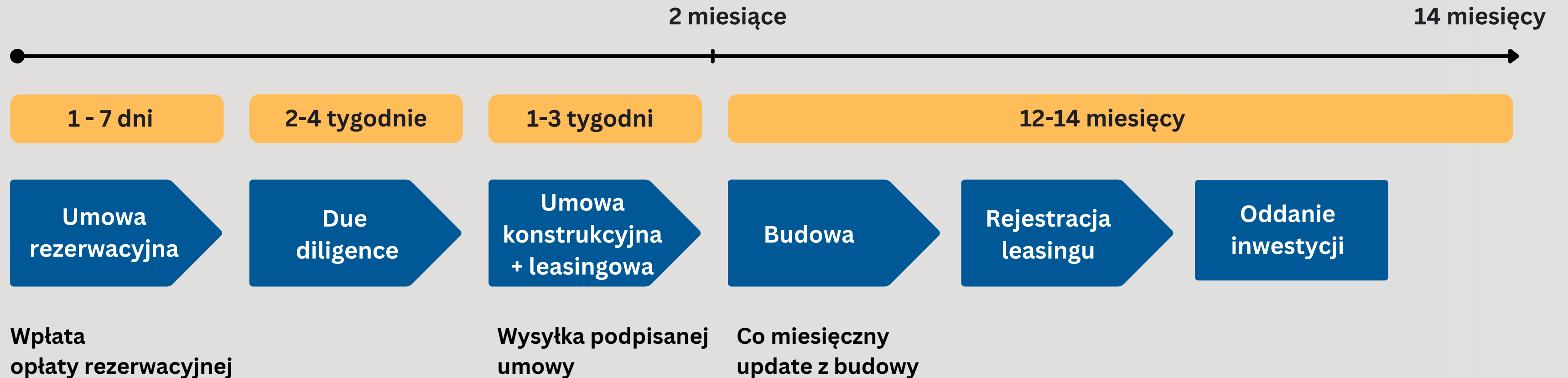
Unit 3 / studio w module 4-lokalowym

Powierzchnia całkowita: **24,30 m²**

W układzie: część główna studia z salonem, aneksem kuchennym i strefą spania — ok. 15,00 m², łazienka 4,80 m², taras 4,50 m².

PROCES ZAKUPU

Cały proces zakupu, łącznie ze współpracą z lokalnymi agencjami i deweloperem, jest koordynowany przez nasz zespół, tak aby był on sprawny i bezproblemowy.



HARMONOGRAM PŁATNOŚCI

Etap	Nazwa etapu	Kwota	Termin płatności
1	Depozyt rezerwacyjny	50 000 THB	przy podpisaniu umowy rezerwacyjnej
2	W ciągu 14 dni od wpłaty depozytu	15% wartości	w ciągu 14 dni od wpłaty depozytu
3	Po rozpoczęciu budowy	15% wartości	ok. 2 miesiące od podpisania umowy
4	Po zakończeniu prac fundamentowych	15% wartości	ok. 2 miesiące po poprzednim etapie
5	Po wykonaniu konstrukcji nośnej	15% wartości	ok. 3 miesiące po poprzednim etapie
6	Po wykonaniu ścian	15% wartości	ok. 2 miesiące po poprzednim etapie
7	Po zakończeniu etapu prac dachowych	15% wartości	ok. 1 miesiąc po poprzednim etapie
8	Po zakończeniu prac wykończeniowych	5% wartości	ok. 2 miesiące po poprzednim etapie
9	Przy odbiorze i przekazaniu studia	5% wartości	ok. 1 miesiąc po poprzednim etapie

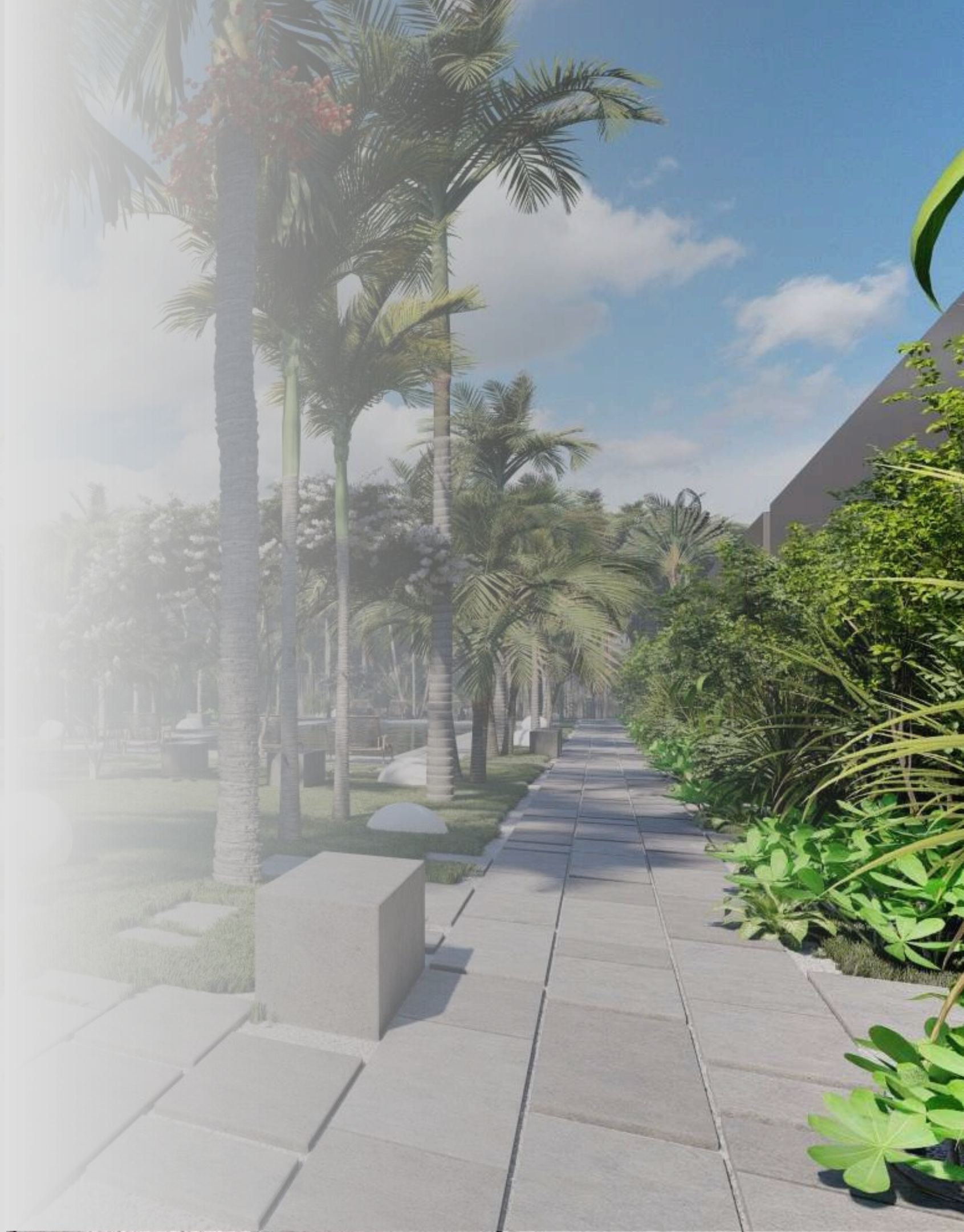
OBSŁUGA NAJMU

The Eight to projekt inwestycyjny przygotowany z myślą o wynajmie krótkoterminowym. Lokale są zaprojektowane jako gotowe studia pod najem, a projekt współpracuje z profesjonalną firmą zarządzającą nieruchomościami, która może zająć się kompleksową obsługą lokalu.

Zakres obsługi może obejmować utrzymanie lokalu, regularne sprzątanie, kontrole techniczne, opiekę nad częścią wspólną, basenem i zielenią, kontakt z gośćmi, check-in i check-out, koordynację serwisów oraz bieżące wsparcie w razie problemów.

Właściciel otrzymuje również przejrzyste rozliczenia, miesięczne raporty oraz wygodną komunikację dotyczącą funkcjonowania lokalu i wyników najmu.

W kalkulacji **ROI dla The Eight** przyjęto koszt zarządzania najmem na poziomie **20% przychodu oraz 10% przychodu na media i rezerwę eksploatacyjną**. Dzięki temu lokal może działać jako bezobsługowa inwestycja pod wynajmem krótkoterminowy.





THE EIGHT
CHALOKLUM

























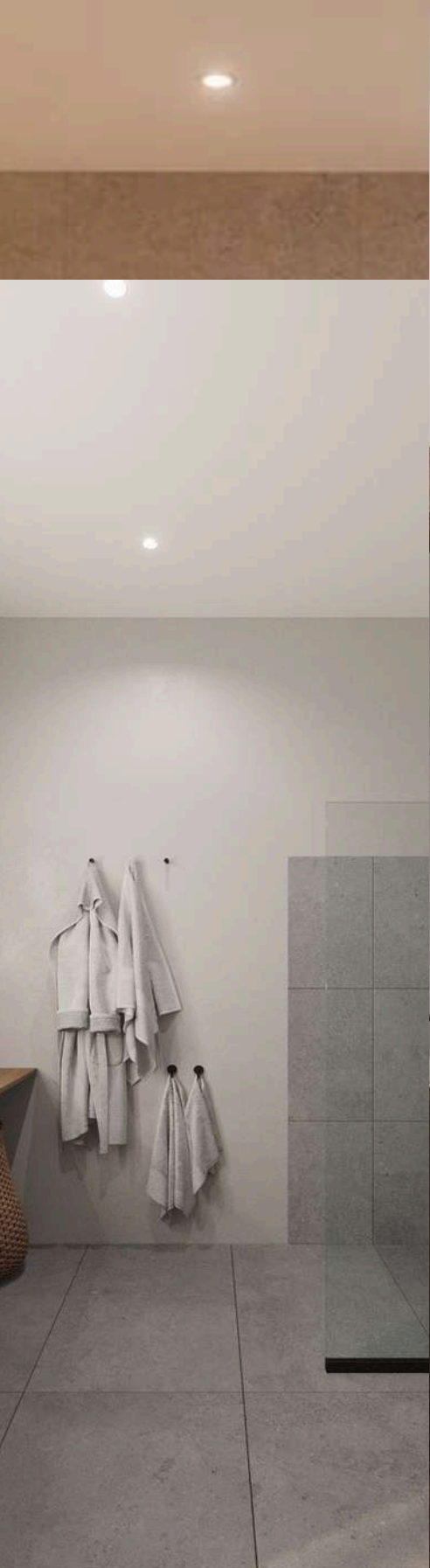


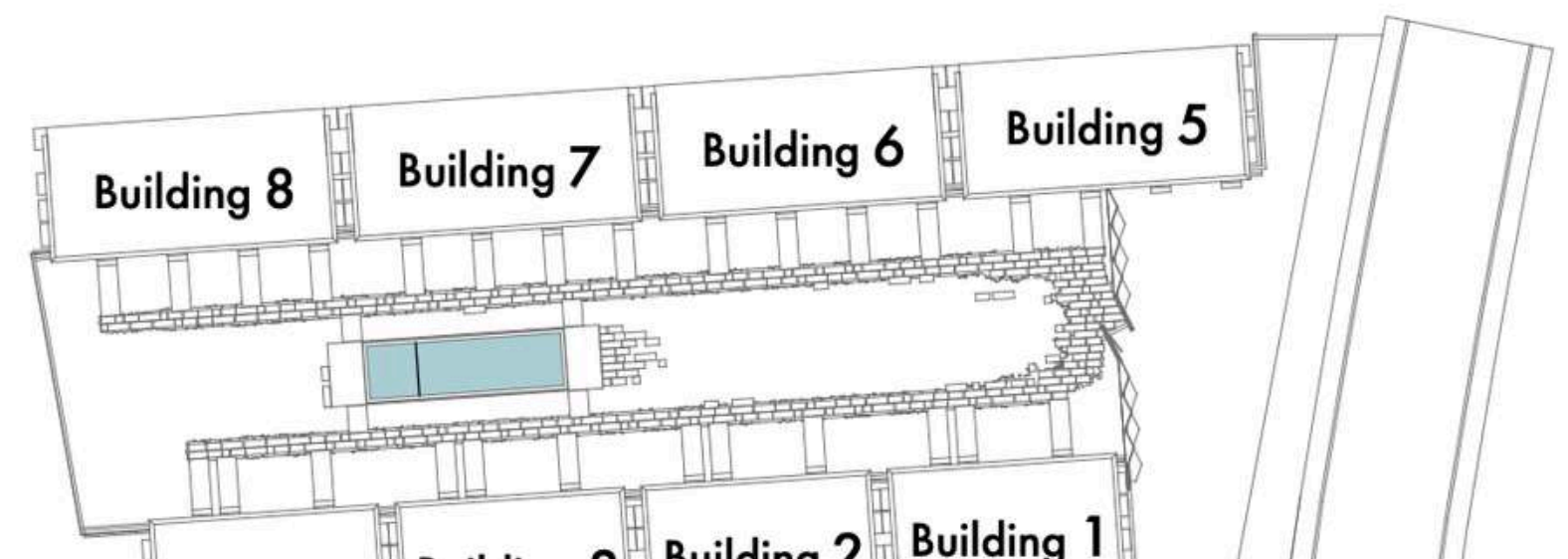
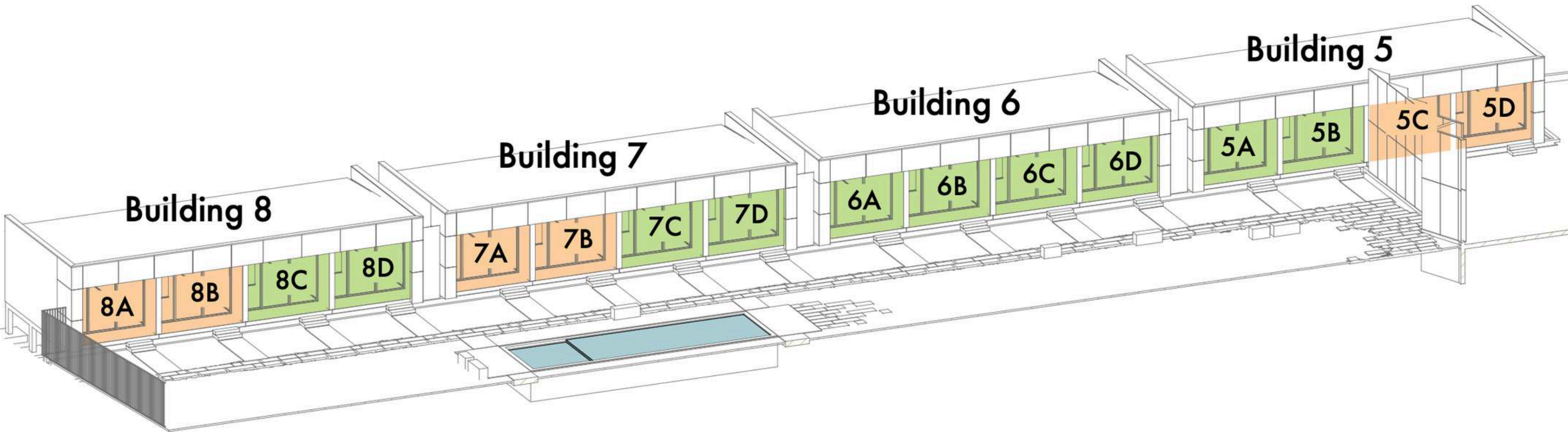


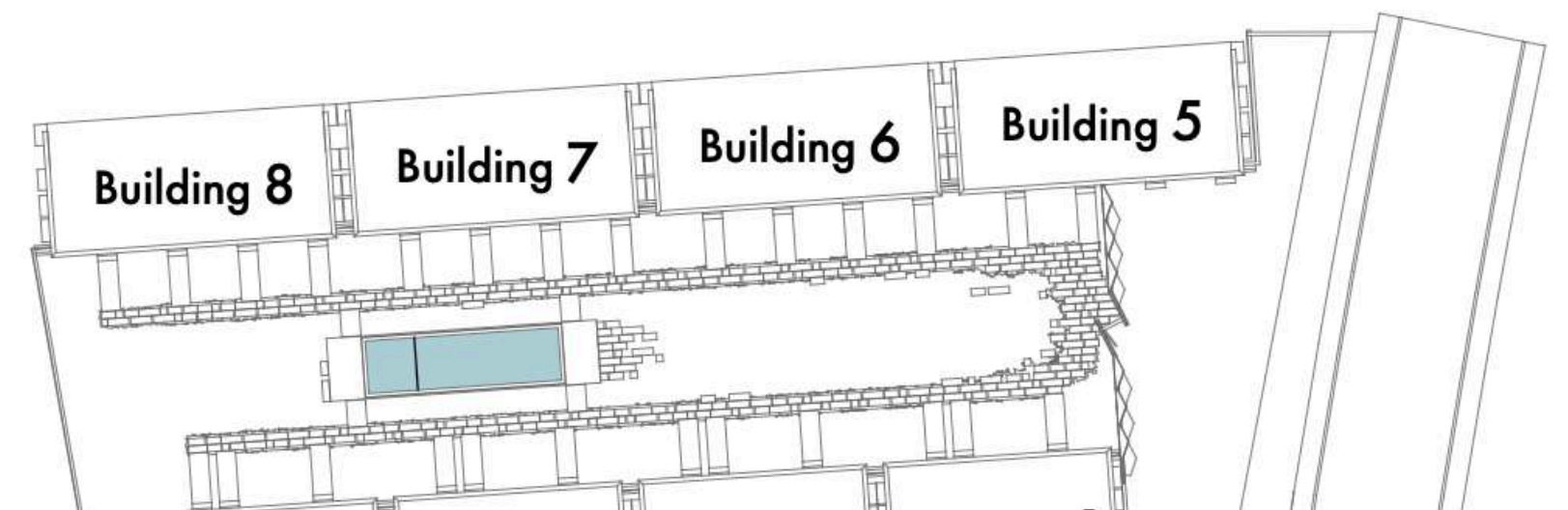
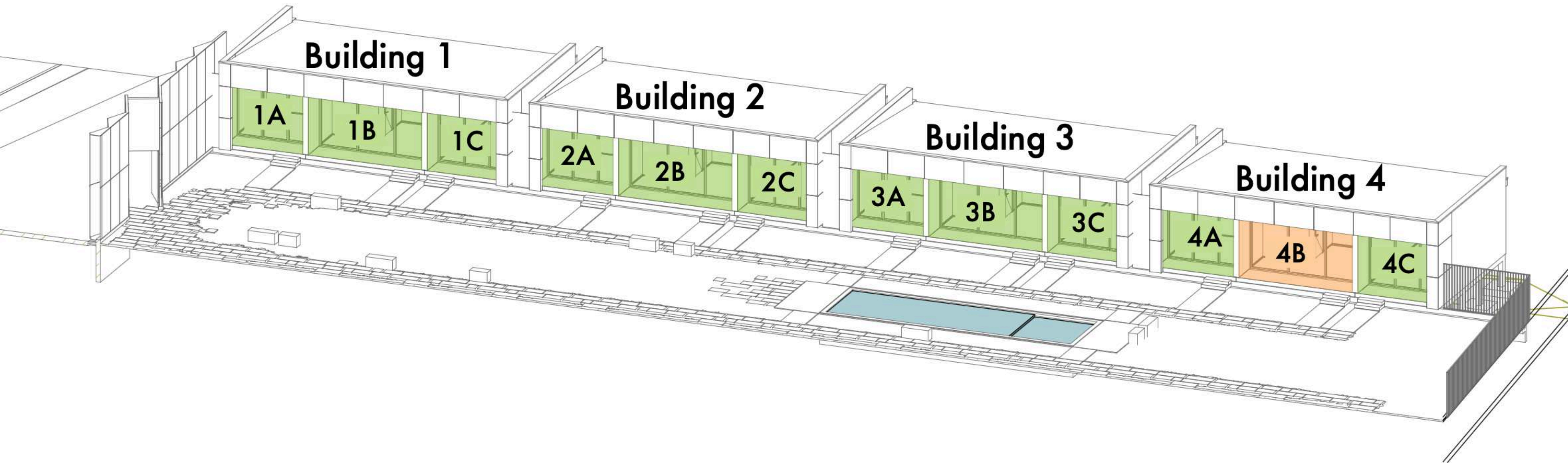


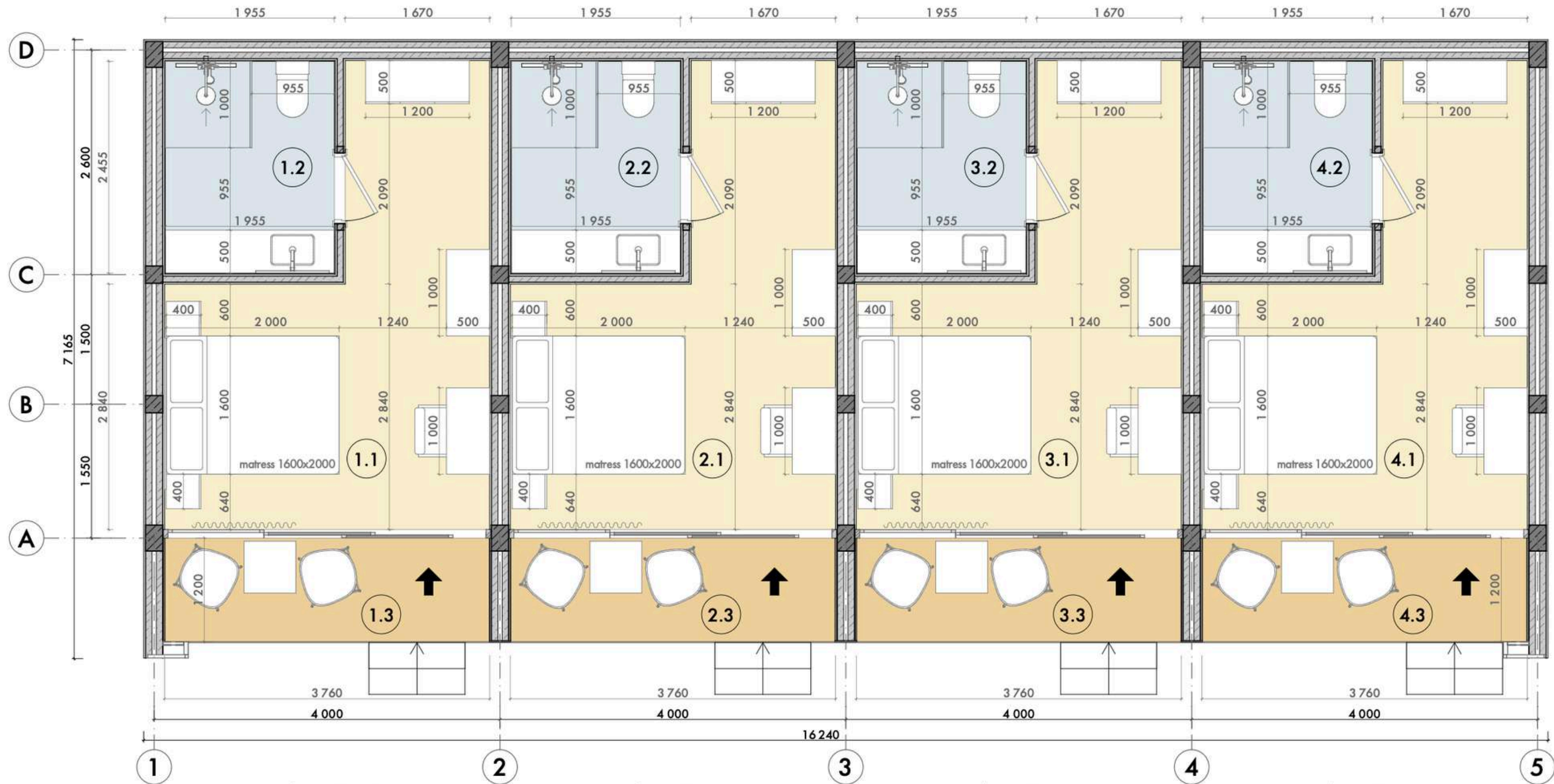












UNIT 1

UNIT 1		
#	zone	area
1.1	living area	15,00
1.2	bathroom	4,80
1.3	terrace	4,50
		24,30 m ²

UNIT 2

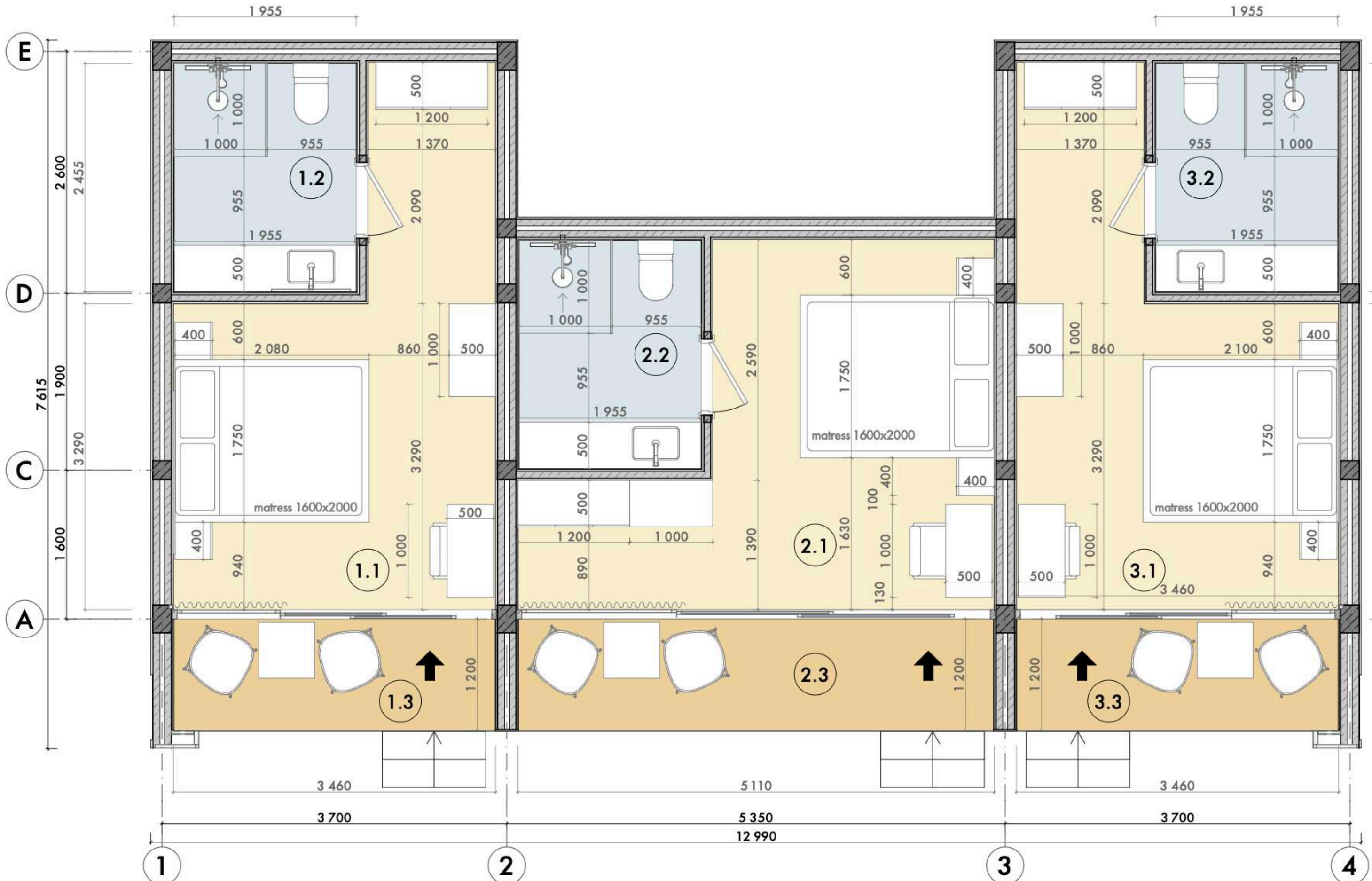
UNIT 2		
#	zone	area
2.1	living area	15,00
2.2	bathroom	4,80
2.3	terrace	4,50
		24,30 m ²

UNIT 3

UNIT 3		
#	zone	area
3.1	living area	15,00
3.2	bathroom	4,80
3.3	terrace	4,50
		24,30 m ²

UNIT 3

3 UNIT 4		
#	zone	area
4.1	living area	15,00
4.2	bathroom	4,80
4.3	terrace	4,50
		24,30 m ²



UNIT 1

UNIT 2

UNIT 3

UNIT 1		
#	zone	area
1.1	living area	14,93
1.2	bathroom	4,80
1.3	terrace	4,14
		23,87 m²

UNIT 2		
#	zone	area
2.1	living area	14,92
2.2	bathroom	4,80
2.3	terrace	6,12
		25,84 m²

UNIT 3		
#	zone	area
3.1	living area	14,93
3.2	bathroom	4,80
3.3	terrace	4,14
		23,87 m²



Kontakt



WhatsApp: +48 515 700 230



Email: info@witekwtajlandii.pl